

## *Pièces de rechange*

**PYLÔNE**

**2 - 11**



**BENNE**

**12 - 21**



**PORTES À GUILLOTINE 22 - 30**



**PORTES BATTANTES 31 - 42**



**MANOEUVRE**

**43 - 83**



**TREUIL**

**84 - 99**



Tout les prix sont hors taxe en € plus TVA. Sous réserve de modifications et d'erreurs. Édition 01.01.2024

## Matériel d'installation pour pylône standard sans parachute

éléments bas/intermédiaire/haut



TA 100



## Matériel d'installation pour ISO-MAX 750/1000

éléments bas/intermédiaire/haut



TA 104



## Matériel d'installation pour pylône standard sans parachute

élément intermédiaire 2000 mm



TA 101



## Matériel d'installation pour ISO-MAX 750/1000

élément intermédiaire 2000 mm



TA 105



## Matériel d'installation pour pylône avec benne parachutée

éléments bas/intermédiaire/haut



TA 102



## Matériel d'installation pour ISO-MAX 750/1000

élément intermédiaire 1000 mm



TA 106



## Matériel d'installation pour pylône avec benne parachutée

élément intermédiaire 2000 mm



TA 103



## Matériel d'installation pour ISO-MAX 500

éléments bas/intermédiaire/haut



TA 107





### Matériel d'installation pour ISO-MAX 500

élément intermédiaire 2000 mm



TA 108



### Support pour système anti-abaissement

pour limiteur de vitesse Bode

TA 809



### Limiteur de vitesse

standard

TA 814



### Système anti-abaissement

pour limiteur de vitesse Jungblut

TA 810



### Limiteur de vitesse standard

avec système anti-abaissement

TA 813



### Déclenchement électrique

pour 128 DIS

TA 812



### Système anti-abaissement

pour limiteur de vitesse Bode

TA 808



### Déclenchement électrique

pour Jungblut HJ 200

TA 811



### Support de poulie

tôle galvanisée de 2 mm  
perforation individuelle

Svp donnez nous le N° d'appareil SKG!



TA 212

### Rail de guidage ISO-MAX étiré

70 x 65 x 9 mm

Svp donnez nous la longueur!



TA 208

### Support de machine

tôle galvanisée de 3 mm  
perforation individuelle

Svp donnez nous le N° d'appareil SKG!



TA 211

### Rail de porte

pour gauche et droite

Svp donnez nous la longueur  
ou le N° d'appareil SKG!



TA 213.1

### Rail de guidage compacté

45 x 45 x 5 mm

Svp donnez nous la longueur!



TA 206

### Rail de contrepoids

pour pylône standard sans parachute  
fixation par rivetage

Svp donnez nous la longueur!



TA 205 m

### Rail de guidage étiré

45 x 45 x 5 mm

Svp donnez nous la longueur!



TA 207

### Rail de contrepoids

pour pylône standard sans parachute  
fixation par visserie

Svp donnez nous la longueur!



TA 205.1



### Cornière d'angle 3 mm

standard pour le rivetage

Svp donnez nous la longueur!

TA 209



### Raccord diagonal de pylône

Svp donnez nous la longueur  
ou le N° d'appareil SKG!

TA 204



### Cornière d'angle 3 mm

300 kg  
à visser

Svp donnez nous la longueur!

TA 210.1



### Raccord vertical de pylône

Svp donnez nous la longueur  
ou le N° d'appareil SKG!

TA 201



### Cornière d'angle 4 mm

500 kg  
à visser

Svp donnez nous la longueur!

TA 210



### Profilé C

pour pylône standard

Svp donnez nous la longueur  
ou le N° d'appareil SKG!

TA 202



### Plaque d'angle

pour traverse de benne

Svp donnez nous la longueur  
ou le N° d'appareil SKG!

TA 200



### Profilé C

pour ISO-MAX et ISO-PE easy

Svp donnez nous la longueur  
ou le N° d'appareil SKG!

TA 203



**Bride 25 x 40 x 4 mm**

standard



TA 803

**Butoir 80 x 80 mm**



TA 807

**Bride 50 x 50 x 3 mm**



TA 802

**Butoir 100 x 80 mm**



TA 807.1

**Bride Standard**

pour rail T45 étiré



TA 803.1

**Plaque de butée pour profilé C 20 mm**



TA 800.1

**Bride pour pylône ISO-MAX**

T70 rail SL2  
largeur 60 mm



TA 804

**Plaque de butée pour profilé C 30 mm**



TA 800



**Came électromagnétique EMT 14**



TB 201

**Platine**

pour came électromagnétique EMT 15



TB 202

**Came électromagnétique VB 19.14**



TB 201.1

**Coulisseau 100 mm complet pour monte-charges jusqu'à 500 kg**

pour rail de guidage 5 mm



TB 107.1

**Platine**

pour came électromagnétique EMT 14



TB 203

**Coulisseau 140 mm complet pour monte-charges et ISO-MAX 750/1000 kg**

pour rail de guidage 9 mm



TB 107

**Came électromagnétique EMT 15**



TB 200

**Coulisseau 140 mm complet pour ascenseurs ISO-PA et ISO-PM**

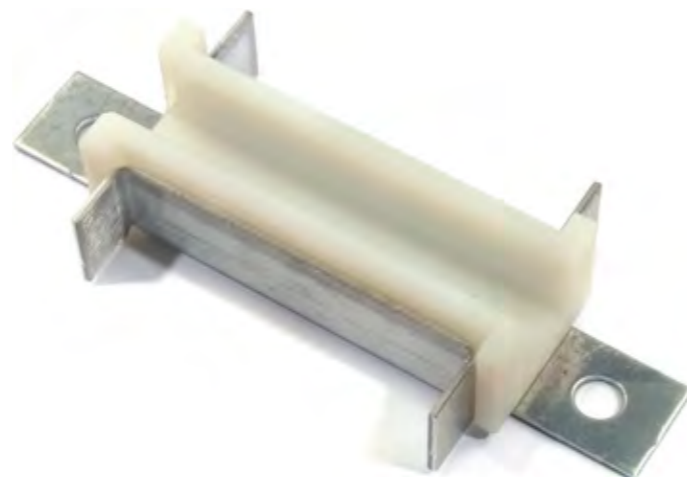
pour rail de guidage 9 mm



TB 108

### Coulisseau complet

14,5 mm



TB 102

### Support coulisseau standard

coté contrepoids



TB 115

### Coulisseau complet standard

- TB 119.4 côté installation (électrique) 110 mm
- TB 119.1 côté installation (électrique) 140 mm
- TB 119.2 côté installation (électrique) 160 mm
- TB 119.3 côté installation (électrique) 180 mm



### Coulisseau 5,2 mm



TB 101

### Coulisseau contrepoids complet

- TB 100 monté centralement
- TB 100.1 monté sur la gauche
- TB 100.2 monté sur la droite



### Coulisseau 100 mm

pour rail de guidage 5 mm



TB 104

### Coulisseau complet standard

coté contrepoids



### Coulisseau 140 mm

pour rail de guidage 5 mm



TB 119

TB 105



### Coulisseau 140 mm

pour rail de guidage 9 mm



TB 106

### Support pour coulisseau

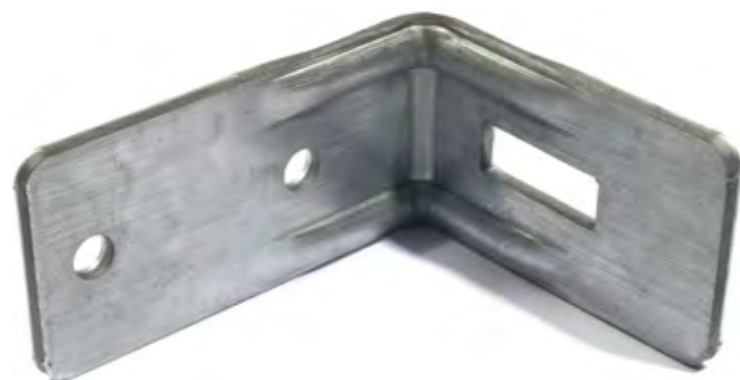
côté 110 mm  
manchette 50 mm  
droite et gauche



TB 113

### Support pour coulisseau

côté 110 mm  
standard



TB 112

### Support aimant avec aimants

pour contrôleur AS 3



TB 800.1

### Support pour coulisseau

côté 140 mm



TB 112.1

### Support aimant avec aimants et équerre pour coté 110 - 200 mm

pour contrôleur à relais



TB 800

### Support pour coulisseau

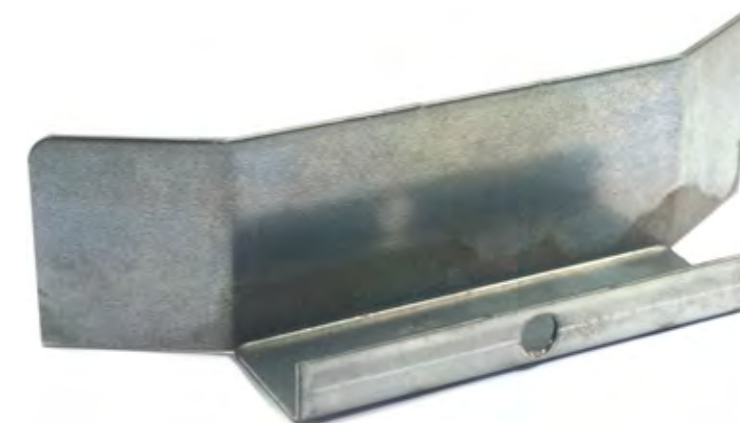
côté 160 mm



TB 112.2

### Came fixe pour ISO-A

pour déverrouillage TV-3074



TB 207

### Volet roulant d'échange en aluminium

hauteur benne ≤ 800 mm

TB 301

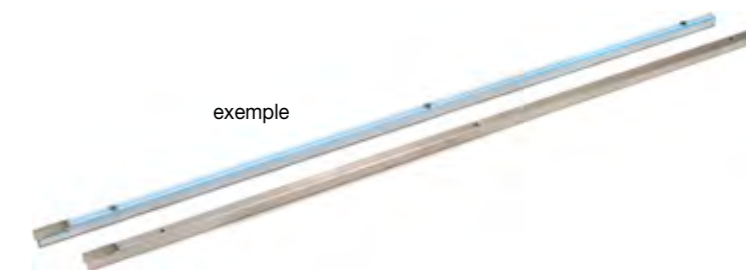


### Guides pour volet roulant inox

hauteur benne ≤ 800 mm

**Svp donnez nous la longueur ou le N° d'appareil SKG!**

TB 308.0800



### Volet roulant d'échange en inox

hauteur benne ≤ 800 mm

TB 302

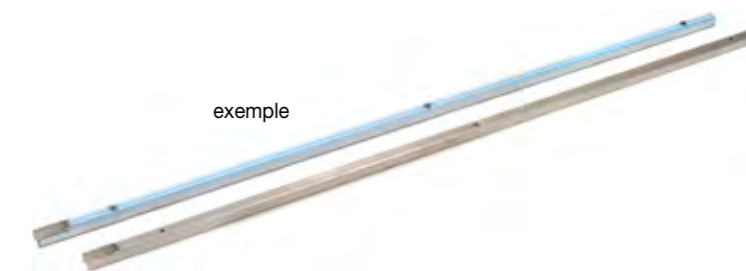


### Guides pour volet roulant inox

hauteur benne ≤ 1000 mm

**Svp donnez nous la longueur ou le N° d'appareil SKG!**

TB 308.1000



### Volet roulant d'échange en inox

hauteur benne ≤ 1000 mm

TB 304

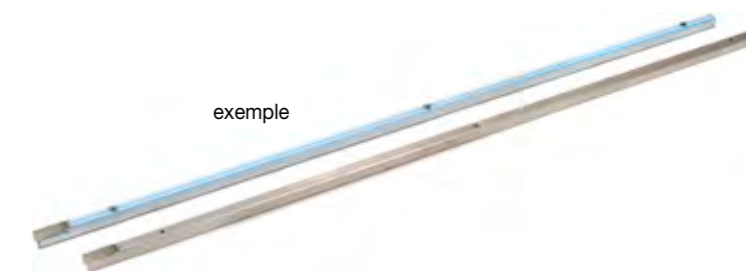


### Guides pour volet roulant inox

hauteur benne ≤ 1200 mm

**Svp donnez nous la longueur ou le N° d'appareil SKG!**

TB 308.1200



### Axe pour volet roulant

6, 10, 15 ou 20 kg

**Merci d'indiquer la longueur.**

TB 307



### Support pour interrupteur

de volet roulant

TB 116





### Kit de visserie et ressort

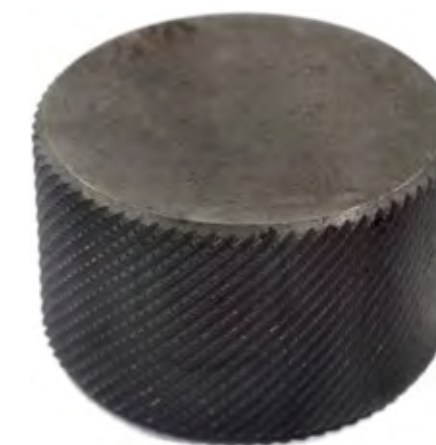
pour barre de fermeture standard  
hauteur benne ≤ 1200 mm



TB 309

### Roulette d'arrêt

pour benne parachutée  
ø 18 mm



TB 109

### Kit de visserie et ressort

pour barre de fermeture renforcée  
hauteur benne > 1200 mm



TB 310

### Roulette du haut avec goujon

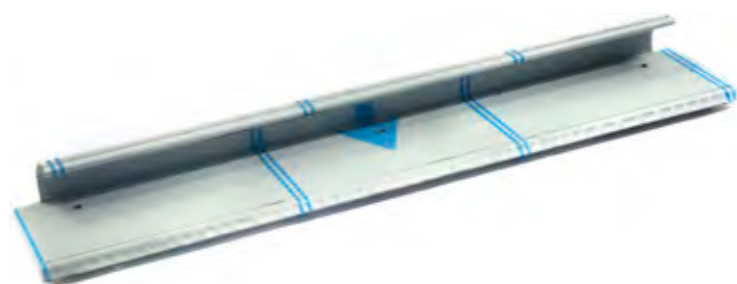
pour grille à ciseaux suspendue  
nouvelle version



TB 403

### Poignée de volet roulant

Svp donnez nous la largeur de benne  
ou le N° d'appareil SKG!



TB 111

### Roulette du bas pour grille à ciseaux pivotante

avec goujon et douille



TB 402

### Tablier de benne

jusqu'à largeur 1000 mm

Svp donnez nous la largeur de benne  
ou le N° d'appareil SKG!



TB 110

### Bloc de guidage avec goujon

pour grille à ciseaux suspendue



TB 404

### Déverrouillage de porte TV 3074

droite



TC 100

### Déverrouillage de porte TV 90

droite



TC 110

### Déverrouillage de porte TV 3074

gauche



TC 102

### Déverrouillage de porte TV 90

gauche



TC 112

### Déverrouillage de porte TV 3074

droite  
si porte de benne



TC 114

### Déverrouillage de porte TV 90a

droite



TC 111

### Déverrouillage de porte TV 3074

gauche  
si porte de benne



TC 115

### Déverrouillage de porte TV 90a

gauche



TC 113



### Déverrouillage de porte DL1

droite  
remplacement pour DLK 40



TC 104

### Galet de suspension

gauche  
pour câble de porte



TC 806

### Déverrouillage de porte DL1

gauche  
remplacement pour DLK 40



TC 104.1

### Galet de suspension

droite  
pour câble de porte



TC 807

### Shunt pour contact de porte RZ

TC 201



### Câble de porte

diamètre 3 mm

Svp donnez nous la longueur  
ou le N° d'appareil SKG!

TC 808



### Contact de porte RZ

TC 202



### Câble de porte complet

pour hauteur de porte jusqu'à 1200 mm

TC 810



### Serre-câble

pour câble diamètre 3 mm



TC 809

### Contrepartie pour déverrouillage TV 3074

avec shunt pour contact RZ  
longueur 194 mm  
si came mobile et porte de benne



TC 200.3

### Contrepartie pour déverrouillage TV 3074

avec shunt pour contact RZ  
longueur 144 mm  
standard



TC 200

### Contrepartie gauche pour déverrouillage TV 90 et 90 a

avec contact RZ

Svp donnez nous le N° d'appareil SKG!



TC 204

### Contrepartie pour déverrouillage TV 3074

avec shunt pour contact RZ  
longueur 164 mm  
si came mobile



TC 200.1

### Contrepartie droite pour déverrouillage TV 90 et 90 a

avec contact RZ

Svp donnez nous le N° d'appareil SKG!



TC 205

### Contrepartie pour déverrouillage TV 3074

avec shunt pour contact RZ  
longueur 174 mm  
si porte de benne



TC 200.2

### Poignée de porte guillotine en aluminium

largeur porte jusqu'à 1000 mm

Svp donnez nous la largeur de benne ou le N° d'appareil SKG!



TC 814



**Clé triangulaire de déverrouillage de porte (standard)**

longueur 200 mm



TC 800

**Coulisseau de porte rectangulaire**

41 x 41 x 5 mm



TC 805

**Clé triangulaire de déverrouillage de porte**

longueur à partir de 200 mm

Svp donnez nous la longueur!



TC 800.1

**Levier de déverrouillage avec axe court**

pour TV 3074  
45 mm longueur



TC 105

**Butoir en caoutchouc avec boulon fileté**

15 x 8,5 M 4



TC 811

**Levier de déverrouillage avec axe long**

pour TV 3074a  
77 mm longueur



TC 106

**Türführungsschuh**

Ø 27 mm



TC 804

**Levier de déverrouillage avec axe en angle**

pour TV 90 et 90a



TC 108

**Bouchon plastique**



TC 802

**Déverrouillage de porte AV 15 gauche**

en IP 41

TD 119



**Bouchon laiton**

diamètre 9 mm



TC 801.1

**Déverrouillage de porte AV 15 droite**

en IP 41

TD 118



**Bouchon laiton**

diamètre 13,5 mm



TC 801

**Déverrouillage de porte AV 20 droite**

TD 103



**Moteur pour porte automatique**

avec support et roue dentée



TC 813

**Déverrouillage de porte AV 20 gauche**

TD 102





Serrure de porte AV 21 droite



TD 101

Levier de déverrouillage pour support de palier SKG

axe 30 mm  
pour porte battante avec arbre de renvoi



TD 114

Serrure de porte AV 21 gauche



TD 100

Levier de déverrouillage pour support de palier SKG

axe 52 mm  
pour ISO-MAX



TD 114.1

Déverrouillage de porte AV 25 droite



TD 107

Levier de déverrouillage pour support de palier SKG

axe 67 mm  
standard pour ISO-D



TD 114.2

Déverrouillage de porte AV 25 gauche



TD 106

Levier de déverrouillage pour support de palier SKG

axe 77 mm  
pour TV 3074a  
porte battante avec arbre de renvoi  
ou pour porte guillotine sur cabine



TD 114.3

### Levier de déverrouillage pour support de palier SKG

axe 110 mm  
pour ISO-D avec grille à ciseaux



TD 114.4

### Gachette

pour porte jusqu'à hauteur 1200 mm et porte guillotine sur cabine



TD 814

### Levier de déverrouillage pour support de palier AY 03



TD 110

### Gachette

pour porte à partir de 1200 mm



TD 815

### Support de palier AY 03



TD 108

### Ferme-porte pour portes battantes

pour remplacement



TD 810

### Support de palier SKG



TD 109

### Ferme-porte pour portes battantes

pour montage ultérieur



TD 811



### Support de déverrouillage

TD 812 droite  
TD 813 gauche



### Contact de porte AZ 07

pour porte battante



TD 202

### Poignée de porte en polyamide



TD 807

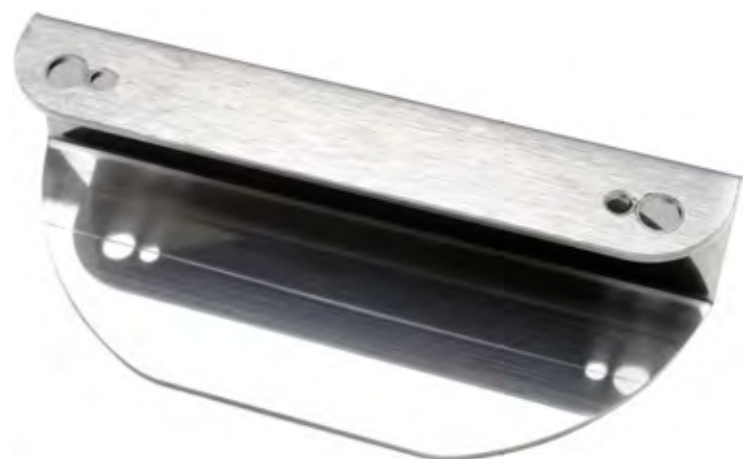
### Contact de porte AZ 07 avec support

pour porte battante



TD 202.1

### Poignée de porte en inox



TD 808

### Shunt de contact de porte AZ 07 avec support

pour porte battante



TD 202.2

### Charnière en inox

90 x 160 x 30 mm



TD 824

### Contact de porte AZ 15

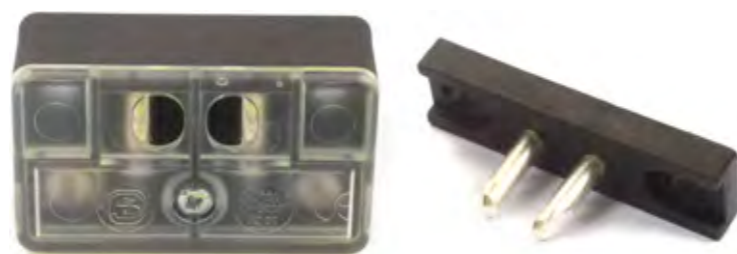
étanche IP67



TD 203

### Contact de porte AZ 01

standard  
pour portillon de machinerie



TD 201

### Verrou tournant avec clé

pour portillon de machinerie  
chromé et droit



TD 804

### Contact de porte AZ 01 avec support

standard  
pour portillon de machinerie



TD 201.1

### Verrou tournant pour clé triangulaire

pour portillon de machinerie  
chromé et droit



TD 804.1

### Contact de porte AZ 01 avec support

pour portillon de machinerie selon  
EN 81-58 E120 EW60



TD 201.2

### Verrou par clé triangulaire

pour portillon de machinerie  
chromé et coudé



TD 806

### Contrôle de déverrouillage d'urgence

24 V DC



TD 821

### Verrou par clé triangulaire

pour portillon de machinerie  
ren acier et coudé



TD 806.1



### Cylindre KABA

incl. 3 clés



TD 704

### Serrure de bascule embrochable



TD 823

### Demi-cylindre profilé 30 mm

incl. 3 clés



TD 700

### Serrure à pêne dormant pour cylindré profilé

trou diamètre 24 mm



TD 817

### Demi-cylindre profilé 40 mm

incl. 3 clés



TD 701

### Serrure à bec de cane et pêne dormant pour cylindré profilé

trou diamètre 24 mm



TD 818

### Demi-cylindre profilé 60 mm

incl. 3 clés



TD 702

### Serrure à bec de cane pour cylindré profilé

trou diamètre 30 mm  
norme Suisse



TD 819

**Serrure à bec de cane pour cylindré KABA**

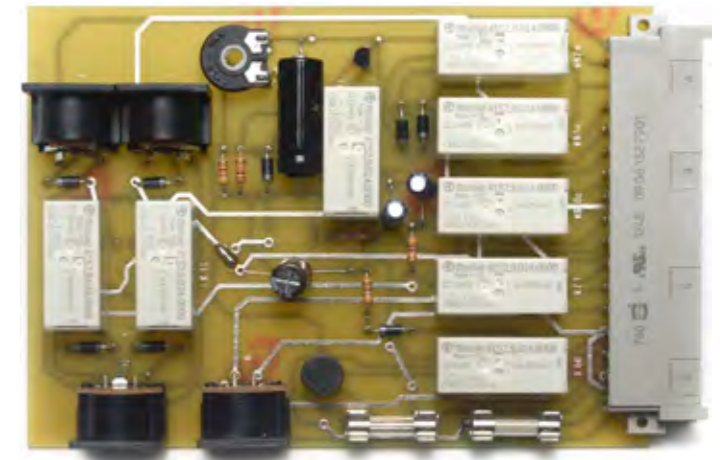
trou diamètre 30 mm  
norme Suisse



TD 820

**Platine PL 102 A**

TE 100



**Serrure à pêne dormant pour cylindré KABA**

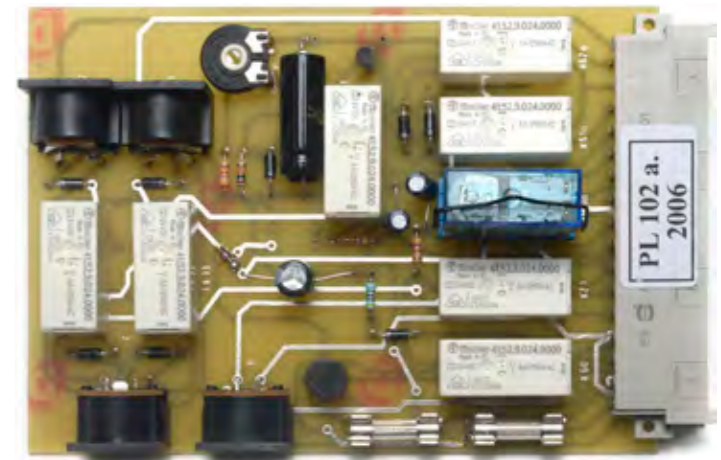
trou diamètre 30 mm  
norme Suisse



TD 822

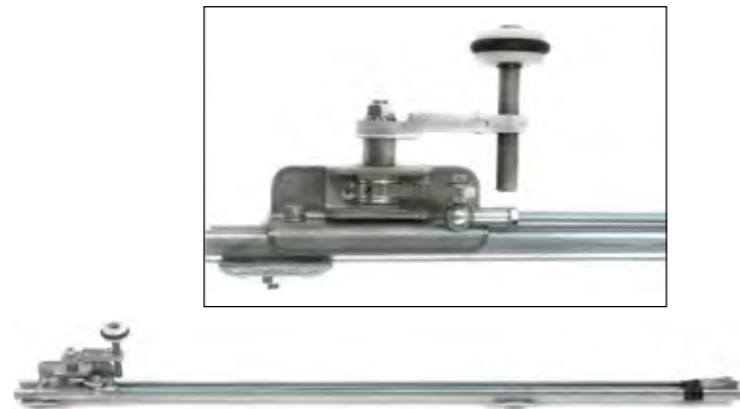
**Platine PL 102 A 2006**

TE 100.1



**Arbre de renvoi pour porte battante**

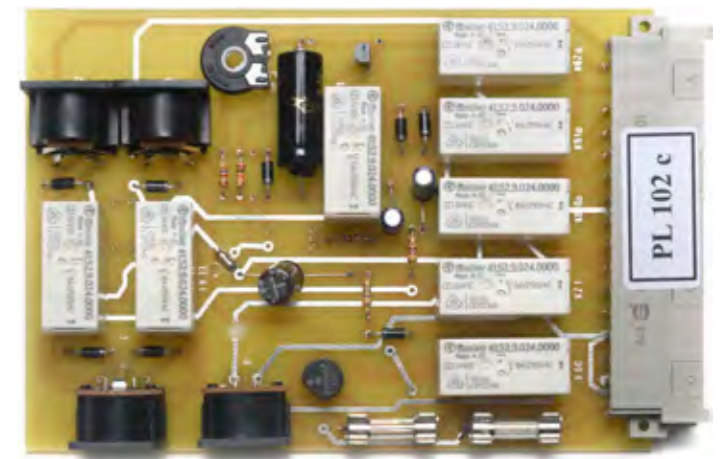
avec volet roulant ou ISO-Z



TD 204.1

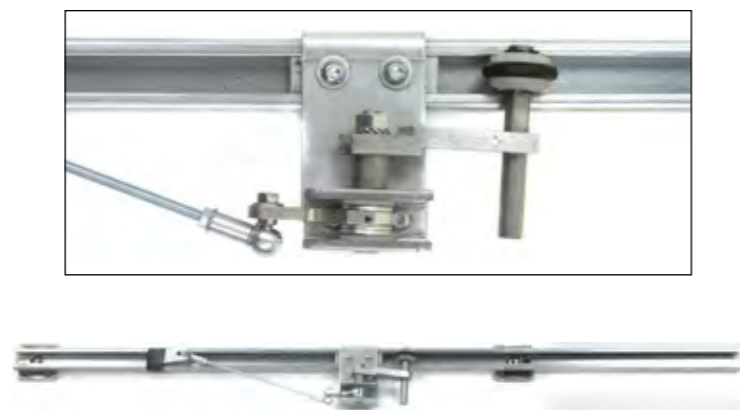
**Platine PL 102 C**

TE 134



**Arbre de renvoi**

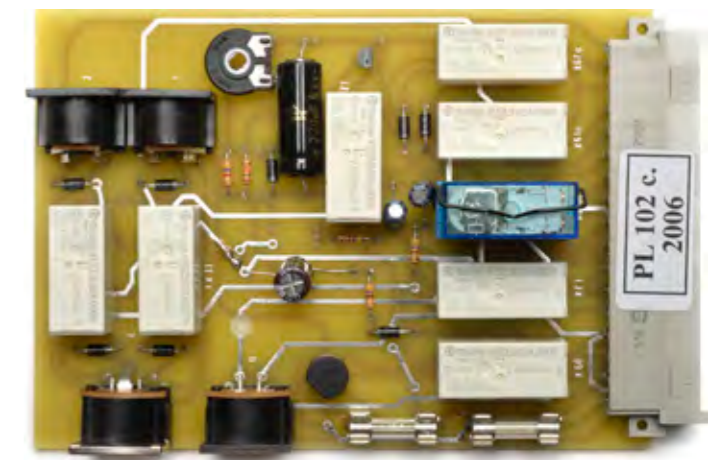
combinaison porte guillotine et battante



TD 204

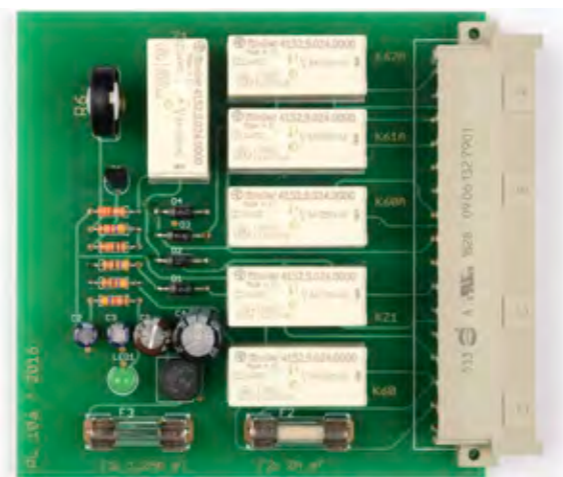
**Platine PL 102 C 2006**

TE 135





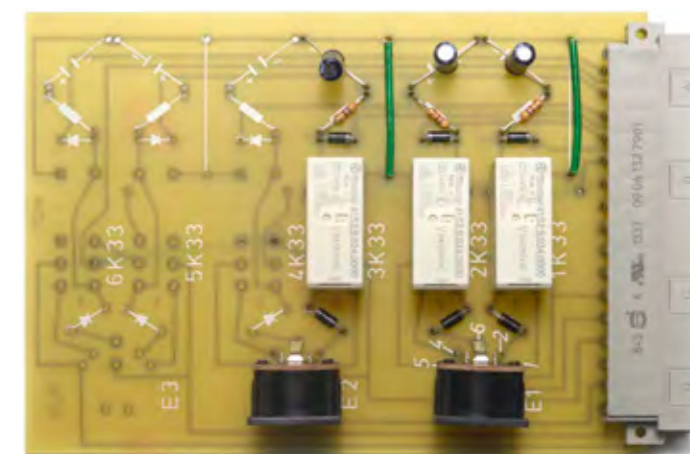
Platine PL 10 A



TE 101

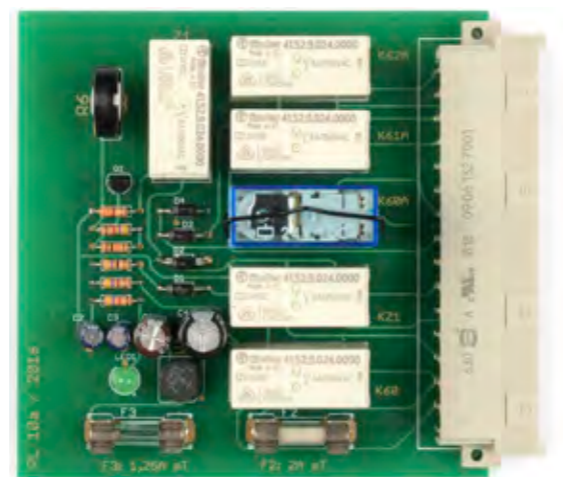
Platine PL 11

3 niveaux



TE 103

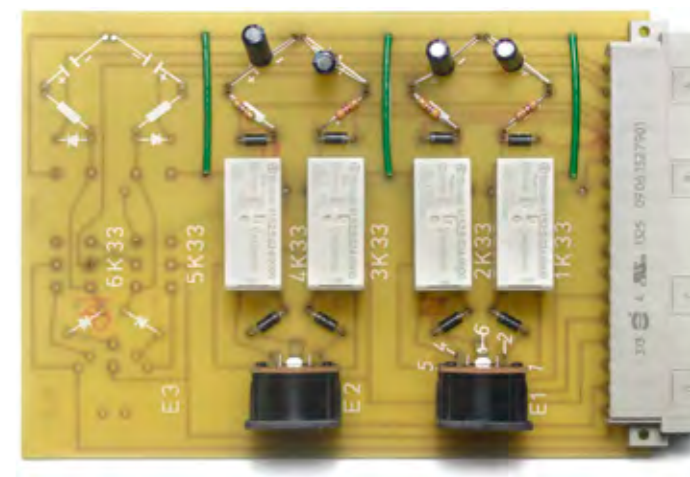
Platine PL 10 A 2006



TE 101.1

Platine PL 11

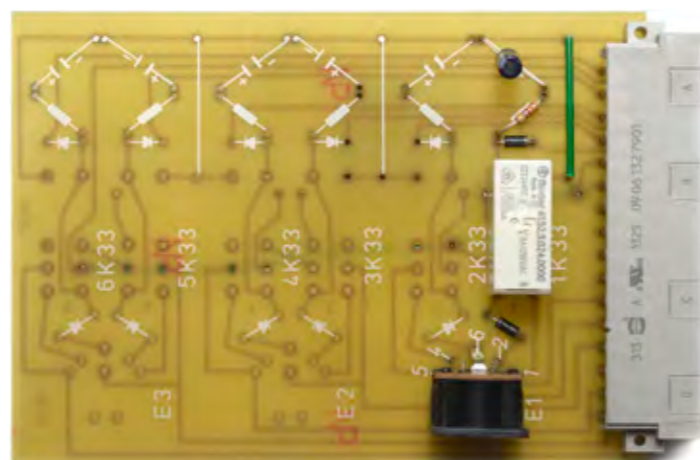
4 niveaux



TE 104

Platine PL 11

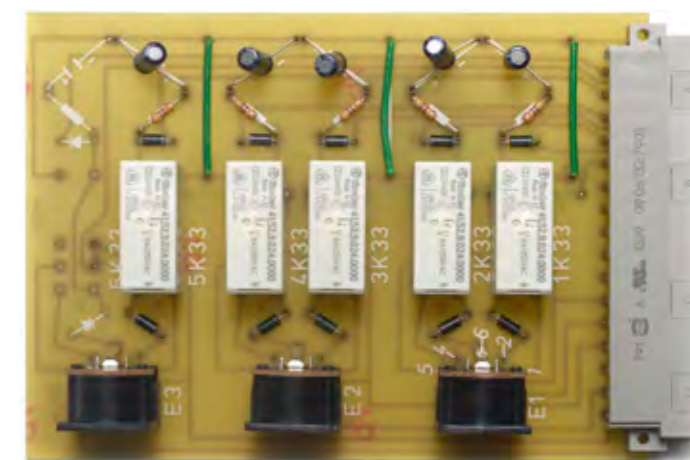
1 niveau



TE 102.1

Platine PL 11

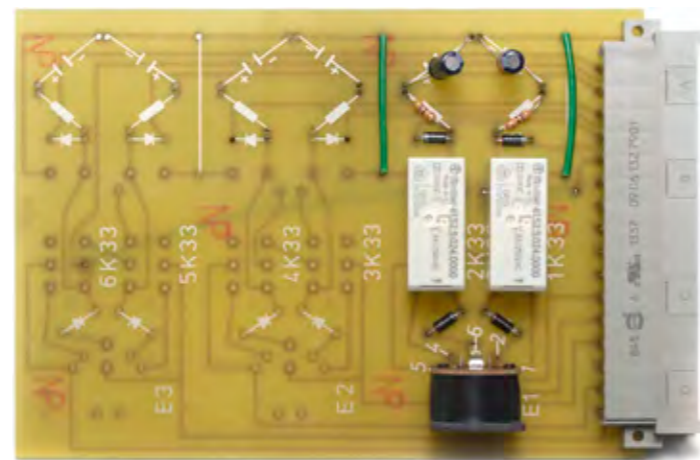
5 niveaux



TE 105

Platine PL 11

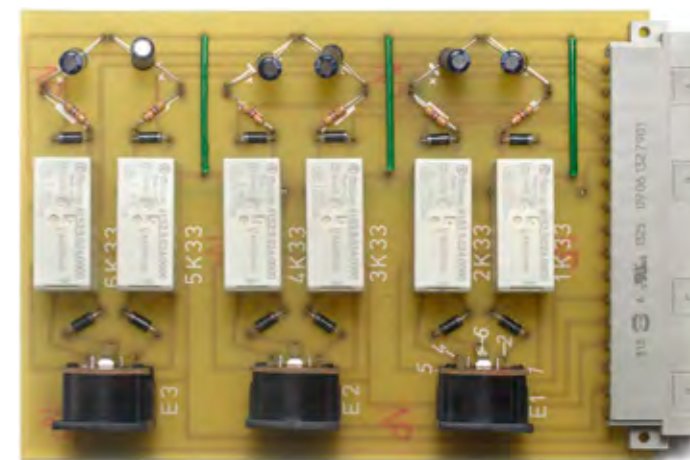
2 niveaux



TE 102

Platine PL 11

6 niveaux



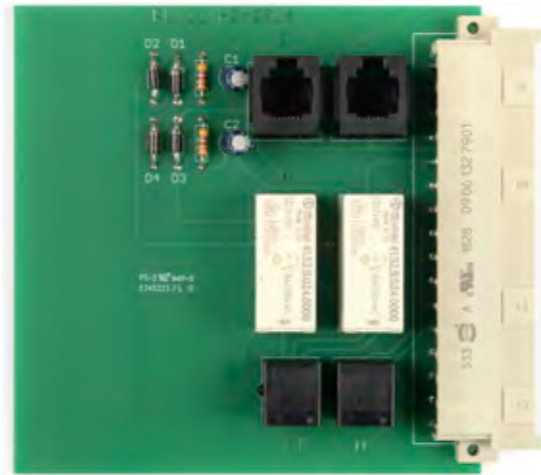
TE 106



**Platine PL 11  
Version 2016**

2 niveaux

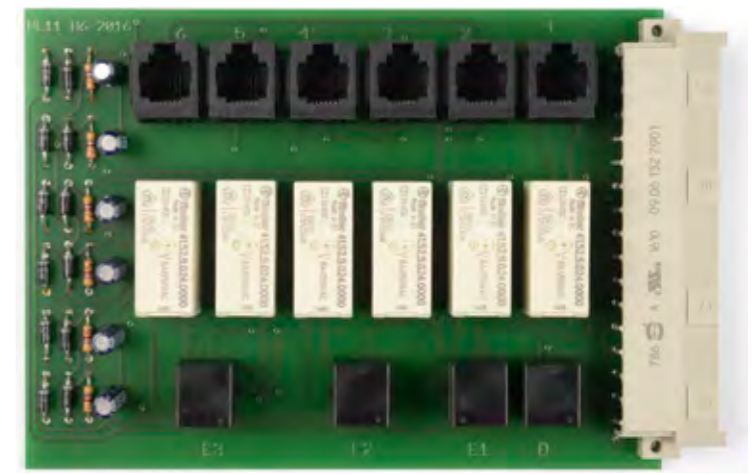
TE 102.2



**Platine PL 11  
Version 2016**

6 niveaux

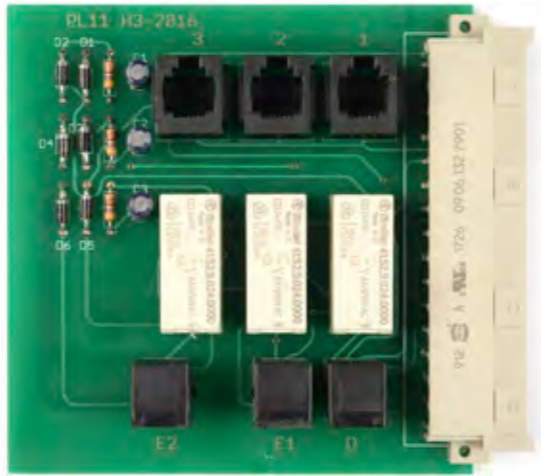
TE 106.2



**Platine PL 11  
Version 2016**

3 niveaux

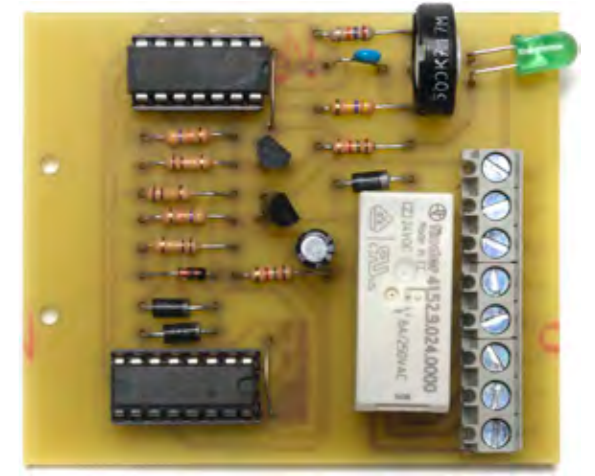
TE 103.2



**Platine PL 17**

pous système clignotant

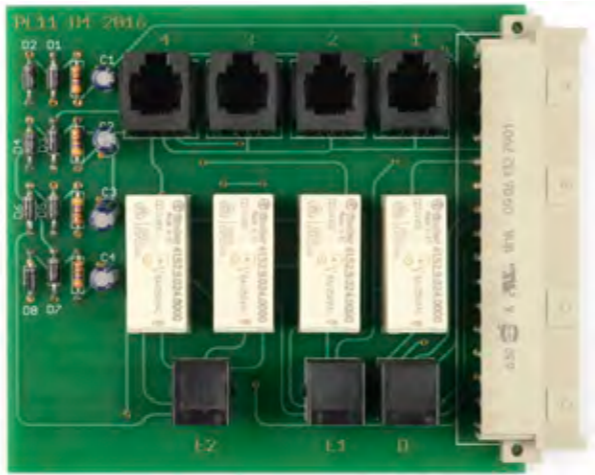
TE 107



**Platine PL 11  
Version 2016**

4 niveaux

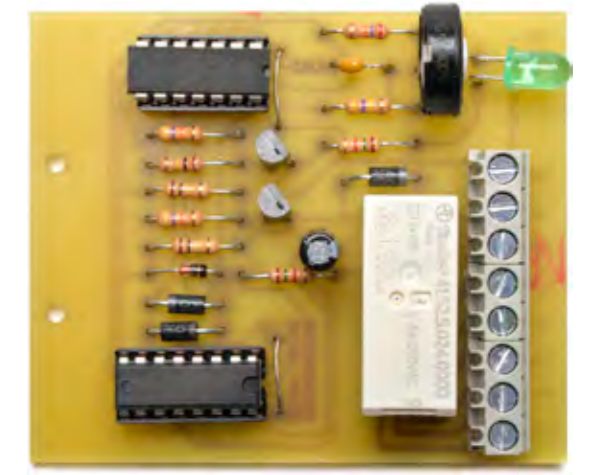
TE 104.2



**Platine PL 17 A**

contrôle du temps de course

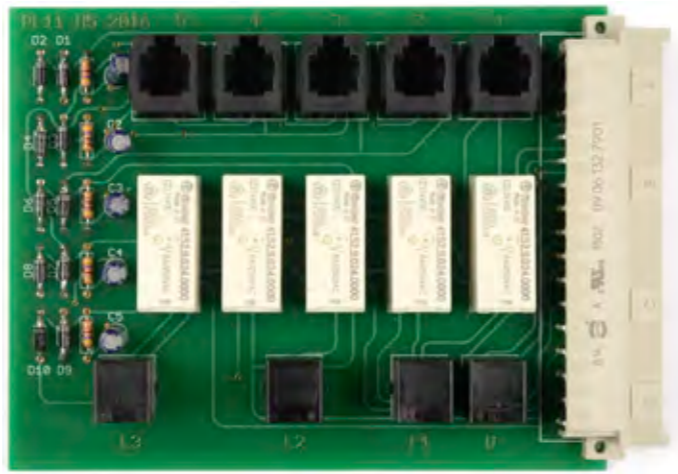
TE 107.1



**Platine PL 11  
Version 2016**

5 niveaux

TE 105.2



**Platine PL 14 B**

24 V DC  
conception ouverte

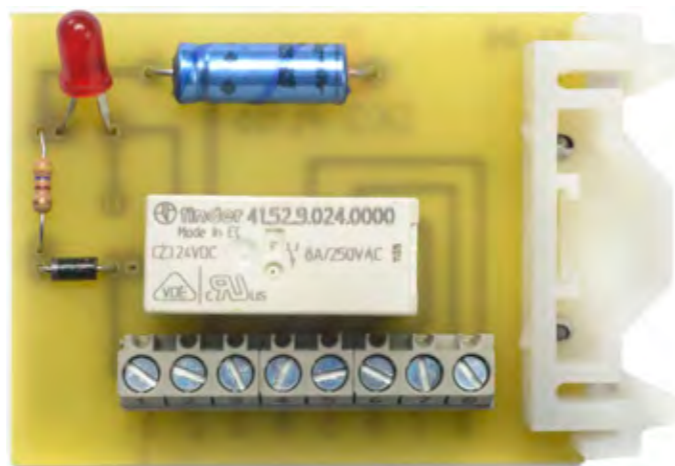
**Merci de spécifier la capacité du condensateur.**

TE 108





Platine PL 15



TE 138.1

Relais multifonctions



TE 170

Contact de mou de câble SKT1



TE 129

Relais série 40 / 24 V DC

type 41.52.9.024.0000



TE 109.2

Stabilisateur de tension avec LED

24 V DC output  
24 V AC/DC input

conception ouverte



TE 804

Relais série 40 / 24 V AC

type 41.52.8.024.0000



TE 109.1

Relais manque de phase

TE 313      230 V  
TE 313.1    400 V



Exemple

Relais série 40 / 230 V AC

type 41.52.8.230.0000



TE 109.3

**Relais série 40 / 48 V AC**

type 40.52.8.048.0000



TE 109.4

**Relais série 55 / 24 V AC**

type 55.34.8.024.0050



TE 109.11

**Varistance**

6 - 24 V AC/DC



TE 109.55

**Relais série 55 / 230 V AC**

type 55.34.8.230.0050



TE 109.41

**Varistance**

28 - 60 V AC/DC



TE 109.56

**Relais série 55 / 48 V AC**

type 55.34.8.048.0040



TE 109.31

**Varistance**

110 - 240 V AC/DC



TE 109.57

**Relais série 55 / 24 V DC**

type 55.34.9.024.0040



TE 109.21



### Châssis-support de relais

série 55



TE 109.50

### Ejection pour châssis-support de relais

série 40 haute



TE 109.54

### Ejection pour châssis-support de relais

série 55



TE 109.51

### Module de relais

4 fois 24 V DC



TE 109.104

### Châssis-support de relais

série 40



TE 109.52

### Interrupteur de commande

encliquetage sur TS 35  
3 contact de travail



TE 173

### Ejection pour châssis-support de relais

série 40 faible



TE 109.53

### Interrupteur de commande

encliquetage sur TS 35  
1 NC et 1 NO



TE 171

### Manipulateur de commande

encliquetage sur TS 35  
1 NC et 1 NO



TE 172

### Bloc de contacts auxiliaires pour MS116

disposé latéralement



TE 110.51

### Télérupteur

TE175 24 V AC / 12 V DC  
TE175.1 230 AC / 115 DC



### Déclencheur de courant

type AA1  
230 V AC



TE 128

### Disjoncteur MS 116

TE 110 0,63 A  
TE 110.1 1,0 A  
TE 111 1,6 A  
TE 112 2,5 A  
TE 113 4,0 A  
TE 113.1 6,3 A  
TE 113.2 10,0 A  
TE 113.3 16,0 A



exemple

### Contacteur principal AF9 30-10

avec bloc de contacts auxiliaires CA4 - 22M  
remplace A9-30-32

TE 114.11 24-60 V AC  
TE 114.13 100-250 V AC  
TE 114.14 250-500 V AC



exemple

### Bloc de contacts auxiliaires pour MS116

disposé à l'avant



TE 110.50

### Relais de protection du moteur TA25

TE 140 1,0 A    TE 140.6 5,0 A  
TE 140.1 1,4 A    TE 140.7 6,5 A  
TE 140.2 1,8 A    TE 140.8 8,5 A  
TE 140.3 2,4 A    TE 140.9 11,0 A  
TE 140.4 3,1 A    TE 140.10 14,0 A  
TE 140.5 4,0 A    TE 140.11 19,0 A



exemple



### Disjoncteur K 2

2 A



TE 118

### Disjoncteur

- TE 118.1 6 A
- TE 118.2 10 A
- TE 118.3 16 A



exemple

### Support pour fusibles 5 x 20 mm



TE 122

### Relais de pontage pour AS3

type 44.62.9.024.0000  
pour démarrage progressif



TE 150.52

### Fusibles NEOZED

- TE 119 2 A
- TE 119.1 4 A
- TE 119.2 6 A
- TE 119.3 10 A
- TE 119.4 16 A



### Relais de verrouillage pour AS3

type 40.31.9.024.0000



TE 150.53

### Bouchon fileté pour fusible 16A



TE 120

### Transformateur 190 VA

prim. 230/400 VAC  
sec. 22/230 VAC  
type „F“



TE 125

### Transformateur 25 VA

prim. 230 VAC  
sec. 22 VAC  
type „Saudi“



TE 126

### Transformateur 300 VA

prim. 230/400 VAC +- 20 V  
sec. 22/230 VAC + 24 VDC  
type „Max“



TE 133

### Transformateur 75 VA

prim. 230 VAC  
sec. 22/230 VAC  
type „D“



TE 127

### Transformateur 250 VA

prim. 230/400 VAC +- 20 V  
sec. 22/48/230 VAC



TE 162

### Transformateur 115 VA

prim. 230 VAC  
sec. 22/48 VAC



TE 160

### Transformateur 707 VA

prim. 230/400 VAC +- 20 V  
sec. 48/230 VAC + 24 VDC



TE 163

### Transformateur 115 VA

prim. 230 VAC +- 10 V  
sec. 22/48 VAC + 24 VDC



TE 161

### Transformateur 510 VA

prim. 420/460/480 VAC +- 20 V  
sec. 22/48-50/230 VAC + 24 VDC



TE 164



### Verrouillage SA3



TE 141

### Kit de connecteurs



TE 320.1

### Micro-processeur SKG-AS3

sans coffret

Svp donnez nous le N° d'appareil SKG!



TE 150.1

### Platine ES2 pour AS3

Svp donnez nous la programmation!



TE 250.1

### Relais de moteur

type 62.33.9.024.0300  
pour AS3



TE 150.50

### Platine à boutons ES5 pour AS3

Svp donnez nous la programmation!



TE 262

### Relais d'inversion

type 55.32.9.024.0000  
pour AS3



TE 150.51

### Contacteur avec LED

TE 251 pour bouton poussoir pour ES-2 / ES-5  
à brancher sur la platine

TE 251.1 pour bouton poussoir pour ES-5 avec câble



Fiche de réseau pour outil électronique



TE 823.1

Fiche de réseau pour éclairage en cabine

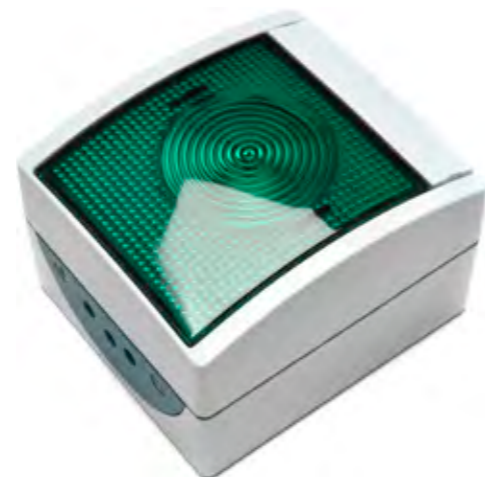
pour AS3



TE 822

Signal lumineux vert

24 V



TE 823.2

Outil électronique pour maintenance

pour AS3



TE 820

Carreau d'écran

pour boîte à bouton AS3



TE 253

Adaptateur pour connexion Bluetooth

pour AS3



TE 824.1

Câble de bus 10-fils

10 x FBL 28 gris

TE 321 m  
TE 321.1 sans halogène m



Boitier SKG d'accouplement IO-4 pour AS 3

pour fonctions spéciales



TE 823



Gong électrique avec coffret



TE 841

Voyant QXJN

sans calotte



TE 211

Manipulateur CTLP



TE 207

Contacteur lumineux ATL



TE 213

Châssis-support de voyant CLP



TE 208

Poussoir QXJT

sans calotte



TE 214

Élément AL5

Douille de lampe



TE 210

Poussoir

avec calotte pour AS3



TE 254

**Voyant KRN**

sans calotte



TE 226

**Interrupteur à clé J-KU 1-1R/2**

sans cylindre



TE 235

**Poussoir KRT**

sans calotte



TE 227

**Bouton d'arrêt d'urgence**



TE 236

**Interrupteur à clé KRSSA 18 E**

TE 231



**Contacteur MTI**

TE 256



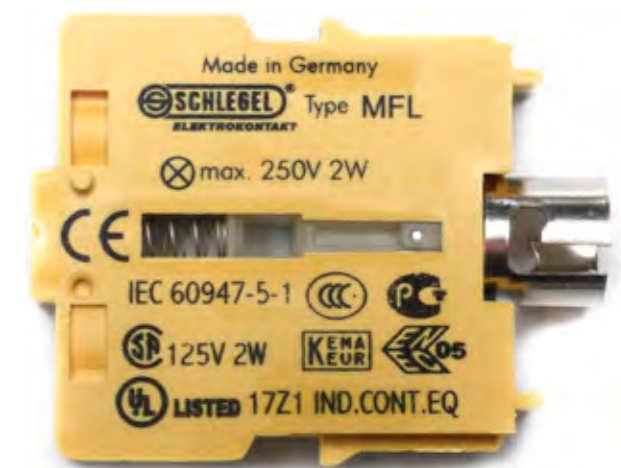
**Contact à clef QXJSSDGA17E**

TE 234



**Châssis-support d'ampoule MFL**

TE 257





### Interrupteur d'arrêt QXJV



TE 232.1

### Ronfleur 24 V AC



TE 219

### Support de voyant EL9R

pour KRN



TE 218

### Contacteur BT

1 contact de repos  
1 contact de travail



TE 233

### Support de poussoir ETLR

avec voyant lumineux  
pour KRT



TE 216

### Contacteur BTI

2 contact de travail



TE 259

### Support de poussoir ETR

sans voyant  
pour Interrupteur à clé KRSSA 18 E  
pour Bouton d'arrêt d'urgence



TE 230

### Contacteur BTL

1 contact de repos  
1 contact de travail  
avec voyant lumineux



TE 258

### Tire-ampoule LZ



TE 225

### Diode avec culot bayonnette

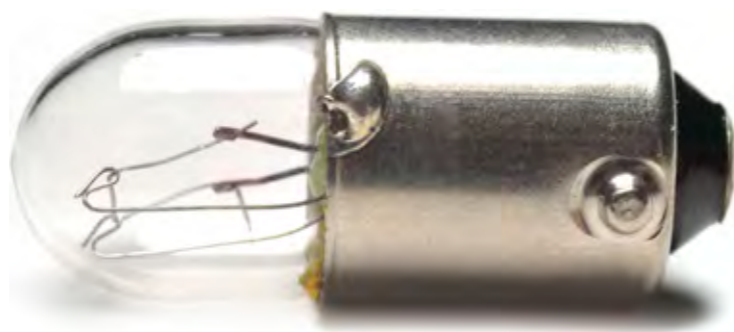
type LD9 24 V AC/DC WS



TE 243

### Ampoule avec culot bayonnette

type BA9S 24 V 2 W



TE 220

### Calotte pour voyant QXJN

- TE 246 vert
- TE 246.1 clair
- TE 246.2 jaune
- TE 246.3 bleu
- TE 246.4 rouge



### Ampoule avec culot à fiche

type KTL-T5,5K 30 V 50 mA



TE 222

### Calotte pour poussoirs QXJT

- TE 223 vert
- TE 223.1 clair
- TE 223.2 jaune
- TE 223.3 bleu
- TE 223.4 rouge



### Diode blanche avec culot à fiche

type L5.5K 24 AC WS  
blanche



TE 240

### Calotte pour poussoirs KRT et voyant KRN

- TE 270.1 vert
- TE 270.2 jaune
- TE 270.3 rouge





### Pastilles d'étage pour KRT et KRN

TE 271.1	1	TE 271.8	8
TE 271.2	2	TE 271.9	9
TE 271.3	3	TE 271.10	0
TE 271.4	4	TE 271.11	SS
TE 271.5	5	TE 271.12	RDC
TE 271.6	6	TE 271.13	Occupé
TE 271.7	7	TE 271.14	

Autres noms sur demande.

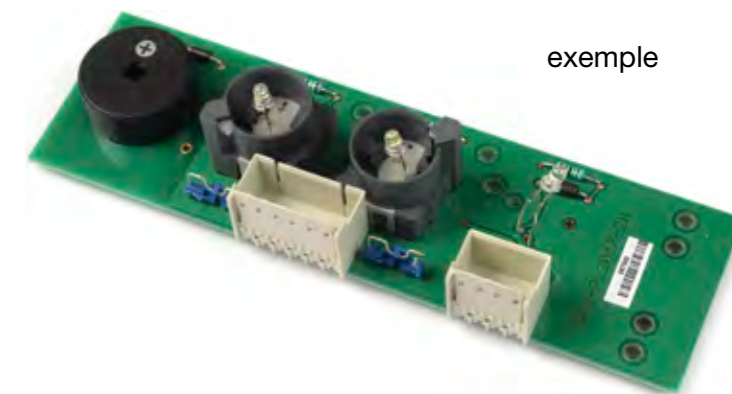


exemple

### Platine PL 2017

remplace platine PL 1017!

TE 201.20.27	3 niveaux	pièce
TE 202.20.27	4 niveaux	pièce
TE 203.20.27	5 niveaux	pièce
TE 204.20.27	6 niveaux	pièce



exemple

### Pastilles d'étage pour QXJT et QXJN

TE 224.1	1	TE 224.8	8
TE 224.2	2	TE 224.9	9
TE 224.3	3	TE 224.10	0
TE 224.4	4	TE 224.11	SS
TE 224.5	5	TE 224.12	RDC
TE 224.6	6	TE 224.13	Occupé
TE 224.7	7	TE 224.14	

Autres noms sur demande.



exemple

### Platine PL 3017

TE 200.30.27	2 niveaux	pièce
TE 201.30.27	3 niveaux	remplacé par TE 201.40.27
TE 202.30.27	4 niveaux	pièce
TE 203.30.27	5 niveaux	pièce
TE 204.30.27	6 niveaux	pièce



### Interphonie WSK-T2

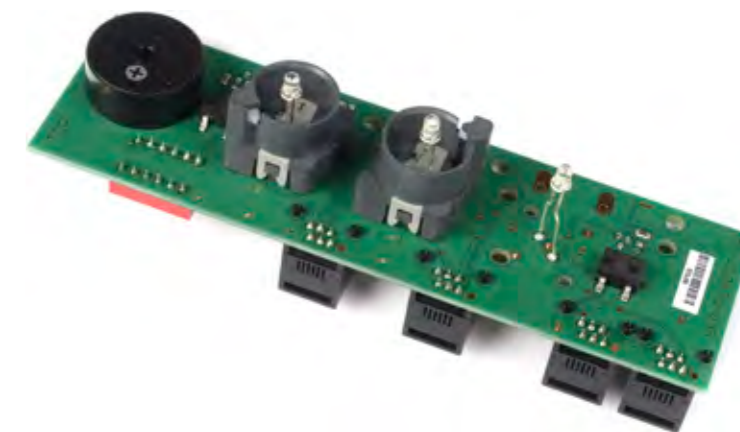
pièce sans plastron



TE 803

### Platine PL4017

TE 200.40.27	2 niveaux	pièce
TE 201.40.27	3 niveaux	pièce
TE 202.40.27	4 niveaux	pièce
TE 203.40.27	5 niveaux	pièce
TE 204.40.27	6 niveaux	pièce



### Impulseur

type MAK-4214-P-3  
Bernstein



TE 318

### Impulseur BN65-RZv



TE 336

### Détecteur de proximité

type IFL15-300M-10P



TE 312.1

### Contact de volet roulant

type ES02-11Y



TE 305

### Magnet switch board

remplacement pour NUNN 710



TE 301.2

### Interrupteur de position type ENK-U1Z Riw

remplace ES 01-11Z et ES 01-01Z



TE 307

### Magnet switch board

replacement for NUNN 710

1 contact de repos

TE 303 avec ressort de retour  
TE 303.1 sans ressort de retour



### Interrupteur de position

TE 315 gauche Z3K 236-11Z  
TE 315.1 droite Z3K 236-11Z U180



### Interrupteur R1-AER

1 contact de repos  
1 contact de travail  
avec ressort



### Interrupteur de position

remplace T3K 236-11Z

TE 331 IN65-U1Z KNK



TE 304



### Interrupteur de position

type ZR 336-02z



TE 316

### Interrupteur de position

type TR 236-11z



TE 317

### Interrupteur de position

type ZR 256-02Z



TE 330

### Contact pour porte à guillotine sur benne

type T4K 236-11z



TE 137

### Interrupteur de position

type TR 256-02Z



TE 330.1

### Interrupteur de position

type ZK4 236-11z



TE 333

### Interrupteur de position

type ZR236-11zr-1816



TE 334

### Interrupteur de position

type T4VH 336-11z



TE 335

**Kit de fusibles pour AS3**



TE 320

**Interrupteur de courant principal**

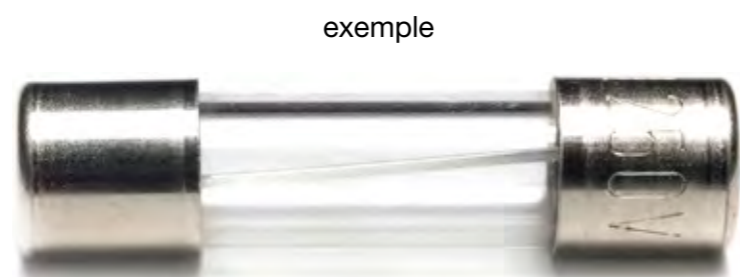
type D-A3Z Rw



TE 311

**Fusibles 5 x 20 MT**

TE 123	1,25 A
TE 124	2 A
TE 124.1	200 mA
TE 124.2	315 mA
TE 124.3	1 A
TE 124.4	10 A



**Bobine pour une direction**



TE 800

**Interrupteur d'arrêt**



TE 337

**Radiateur chauffage**

250 W - 230 V



TE 805.3

**Interrupteur principal**

verrouillable



TE 174

**LED pour platine**  
**boite à boutons PL**



TE 237



### Contact de surcharge

avec unité d'exploitation



TE 806

### Dispositif de coupure de sécurité

type MSI-TR1



TE 845

### Claxon 24 V

Svp choisissez AC ou DC.



TE 842

### Module digital flux intrants AC 500

DI



TE 849

### Cellule photoélectrique

type SRK 96M/P-1210-T2-29



TE 843

### Module digital flux intrants/sortants AC 500

DX



TE 851

### Réflecteur pour cellule photoélectrique

type PTKS 20x40



TE 844

### Module digital flux sortants AC 500

DO



TE 850

Source de courant MDR 20

24 W - 24 V/1 A



TE 852

Alimentation électrique de secours



TE 840

Source de courant MDR 40

40 W - 24 V/1,74 A



TE 853

Batterie de secours

12 V / 7,2 Ah



TE 847

Source de courant MDR 60

60 W - 48 V/1,25 A



TE 854

Relais de temporisation

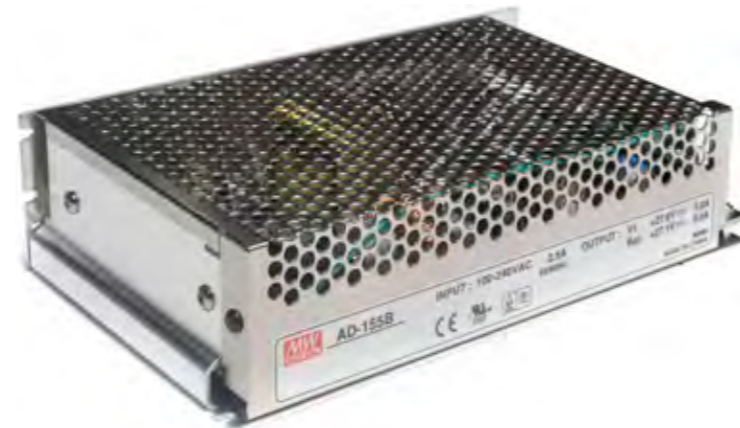
16 A - 250 V / 24...240 V AC-DC



TE 855

Fiche de réseau pour alimentation de secours

24 V



TE 846

Module pour arrêt d'urgence

48 V AC



TE 856



**Frein à résilience avec redresseur**

pour machine BO 18.24



TF 504

**Frein à résilience avec redresseur**

pour machine GFC 32.24 1B



TF 340

**Frein à résilience 9 Nm avec redresseur**

pour machines AG 8.30 à AG 45.24 et AG 100 à AG 200



TF 301

**Double frein à résilience avec redresseur**

pour machine GFC 32.24 2B



TF 342

**Frein à résilience 20 Nm avec redresseur**

pour machines AG 65.24 à AG 85.24



TF 321

**Double frein à résilience avec redresseur**

pour machine GFC 45.24 2B



TF 341

**Frein à résilience 32 Nm avec redresseur**

pour machines AG 550 et AG 600



TF 322

**Double frein à résilience avec redresseur**

pour machine GFC 90.25 2B



TF 327



**Disque de frein Ø 74,42 mm**

pour machine BO 18.24



TF 504.1

**Disque de frein 114,7 mm**

pour le frein 32 NM des machines AG 550 et AG 600



TF 322.2 **Non disponible!**

**Disque de frein 76,97 mm avec tôle de friction**

pour le frein 9 Nm des machines AG 8.30 à AG 45.24



TF 301.3

**Disque de frein 77,8 mm**

pour le frein de la machine GFC 32.24 1B



TF 340.2 **Non disponible!**

**Disque de frein 94,6 mm**

pour le frein 16 Nm des machines AG 300 à AG 400



TF 302.2 **Non disponible!**

**Kit disques de frein 77,8 mm**

pour machine GFC 32.24 2B



TF 342.2 **Non disponible!**

**Disque de frein 95 mm avec tôle de friction**

pour le frein 20 Nm des machines AG 65.24 à AG 85.24



TF 321.2

**Kit disques de frein 96,4 mm**

pour le frein de la machine GFC 90.25 2B



TF 327.2 **Non disponible!**



**Kit disques de frein 95,8 mm**

pour le frein de la machine GFC 45.25 2B



TF 341.2 **Non disponible!**

**Levier déblocage-frein**

pour le frein de la machine GFC 90.25 2B



TF 327.1 **Non disponible!**

**Levier déblocage-frein**

pour le frein 32 Nm



TF 322.1 **Non disponible!**

**Redresseur**

pour le frein de la machine BO 18.24



TF 505

**Levier déblocage-frein**

pour le frein des machines GFC 32.24 1B et GFC 32.24 2B



TF 342.1 **Non disponible!**

**Redresseur**

pour machines AG 8.30 à AG 85.24 et GFC 32.24 à 45.24



TF 301.2

**Levier déblocage-frein**

pour le frein de la machine GFC 45.24 2B



TF 341.1 **Non disponible!**

**Redresseur**

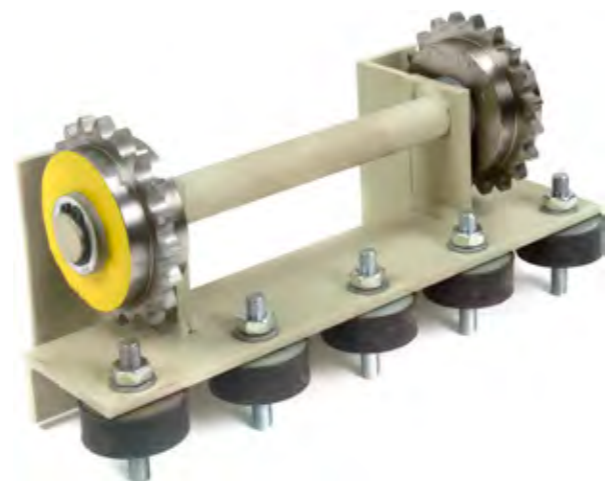
pour le frein des machines AG 50 à AG 600



TF 316

### Dispositif de renvoi pour 2 chaînes 5/8" x 3/8"

avec roue dentée et tampon



TF 719

### Moyeu en acier pour poulie motrice

- TF 407 forage Ø 30 mm
- TF 407.1 forage Ø 35 mm
- TF 407.2 forage Ø 40 mm



### Roue dentée 5/8 x 3/8" Z20

moyeu diamètre 25 mm, 20 dents



TF 715.3

### Moyeu en acier pour poulie motrice

- TF 407.3 forage Ø 45 mm
- TF 407.4 forage Ø 50 mm
- TF 407.5 forage Ø 55 mm



### Roue dentée 5/8 x 3/8" Z38

moyeu diamètre 40 mm, 38 dents



TF 715.1

### Câbles

- TF 706 Ø 5,0 mm
- TF 707 Ø 6,0 mm



### Moyeu en fonte pour poulie motrice

TF 406.1 forage Ø 35 mm **Non disponible!**

TF 406 forage Ø 40 mm



### Câbles Ø 6 mm Warrington

TF 707.1





### Palan à câble

pour câble Ø 5 mm



TF 712

### Palant avec taquet

pour câble Ø 8 mm  
Norme Australienne



TF 721.1 **Non disponible!**

### Palan à câble

pour câble Ø 6,0 mm



TF 712.1

### Serre-câbles

pour Ø 5,0 mm



TF 709

### Palan à câble

pour câble Ø 6,5 mm



TF 712.2

### Serre-câbles

pour Ø 6,0 mm



TF 709.1

### Palant avec taquet

pour câble Ø 6 mm  
norme Australienne



TF 721

### Serre-câbles

pour Ø 6,5 mm



TF 709.2

### Chaîne 5/8 x 3/8"

TF 700 standard 5/8 x 3/8" m  
 TF 701 ISO-MAX 5/8 x 3/8" 50 HV m



### Serrure de chaîne

pour la chaîne 1181 sur les portes automatiques



TF 703.3

### Serrure de chaîne

pour la chaîne 5/8 x 3/8"  
 standard



TF 703

### About de chaîne standard

pour chaîne 5/8 x 3/8"



TF 720.2

### Serrure de chaîne renforcée

pour la chaîne 5/8 x 3/8" HV du ISO-MAX



TF 703.2

### About de chaîne ISO-MAX

pour chaîne 5/8 x 3/8"



TF 720

### Chaîne 1181

pour l'entraînement sur les portes à guillotine



TF 702.1

### About de chaîne ISO MAX pour chaîne 5/8 x 3/8" HV

avec le filetage pour attacher la chaîne au pylône



TF 720.1



**Palier de roulement UCP 208**

Ø 40 mm



TF 601

**Poulie motrice 2 gorges**

Ø 250 mm



TF 400

**Palier de roulement UCP 211**

Ø 55 mm



TF 602

**Poulie motrice 2 gorges**

Ø 300 mm



TF 401

**Palier à brides UCFL 210**

TF 602.1



**Poulie motrice 3 gorges**

Ø 300 mm



TF 403

**Palier à brides SBPFL 208**

TF 602.2



**Poulie motrice 4 gorges**

Ø 300 mm



TF 404

**Poulie motrice 4 gorges**

Ø 350 mm



TF 405

**Non disponible!**

**Poulie de renvoi 2 gorges**

à partir d'une charge de 500 kg  
Ø 250 mm



TF 503.2

**Poulie de renvoi 1 gorge**

Ø 200 mm



TF 500

**Poulie de renvoi 3 gorges**

Ø 250 mm



TF 503

**Poulie de renvoi 2 gorges**

Ø 200 mm



TF 501

**Poulie de renvoi 4 gorges**

Ø 250 mm



TF 503.1

**Poulie de renvoi 2 gorges**

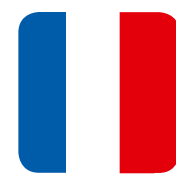
Ø 250 mm



TF 502



# SKG France



**Taufik Ahras**

185 allée de la Prato  
84210 Pernes Les Fontaines  
FRANCE

Portable: +33.6.46.31.74.27  
E-Mail: [direction@skg-france.com](mailto:direction@skg-france.com)  
Internet: [metallschneider.de](http://metallschneider.de)

